

# MULTIFIRE SYSTEEM B600

## BRANDWERENDE PIJPHULS

Multifire B600 is een isolerende brandwerende pijphuls. Uitstekend geschikt voor het afsluiten van brandbare, geïsoleerde of metalen pijpen. De B600 is gemakkelijk slijpbaar en u installeert de huls eenvoudig rondom een pijp in de doorvoering. Bij brand verhindert de B600 de doorgang van rook en vuur door het afsluiten van de aanwezige ruimte tussen leiding en doorvoeringen.

### Eigenschappen

- Tot 2 uur brandwerendheid
- Snel en gemakkelijk te installeren
- Geen afval
- Kan vanuit één kant worden geïnstalleerd
- 300mm lang, meerdere doorvoeringen uit een huls te snijden
- Handhaaft de dampafdichting van de bestaande doorvoering
- Geen schroeven of speciale gereedschappen nodig
- Staat thermische beweging toe
- Geschikt voor pijpen die de ondergrond niet haaks ingaan

### Toepassingen

- Gezondheids- en fitnesscentra
- Scholen, universiteiten
- Ziekenhuizen
- Industriële gebouwen, electriciteitscentrales
- Transport

### Ondergronden

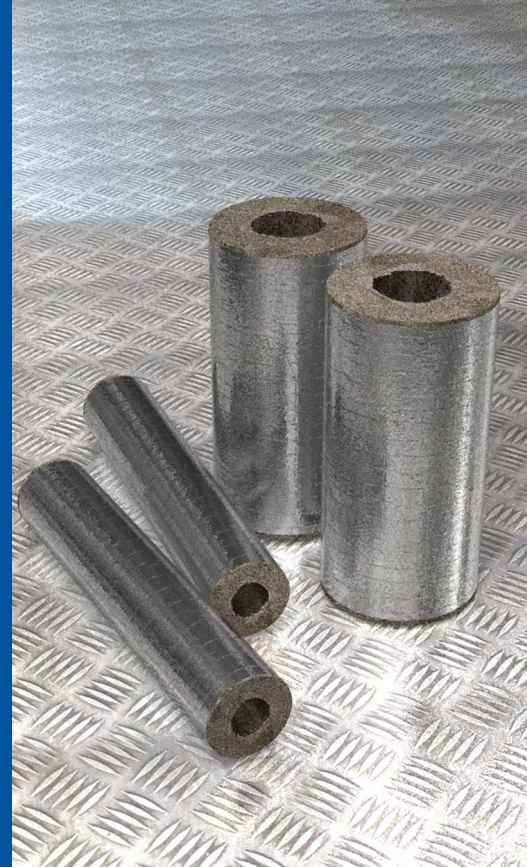
- Gemetselde muren
- Gipswanden
- (Houten) vloeren
- In combinatie met steenwolplaat/ Multifire B747 mastic.

### Te gebruiken bij de volgende doorvoeringen

- PVC pijpen
- ABS pijpen
- PE pijpen
- PP pijpen
- PB pijpen
- Koperen pijpen
- Metalen pijpen
- Losse en gebonden kabels

### Testen en certificaten

- Brandwerendheid getest volgens EN 1366-3 en BS 476-Pt20
- Akoestisch getest volgens EN ISO 140-3



### Specificatie Multifire B600

Brandwerende pijphuls met een buitenkant van metalen folie

Beschikbare maten (in mm):

17	21	27	34	42	48	54	60
67	76	80	89	108	114	140	159

# Multifire

HOOGWAARDIGE BRANDVEILIGHEID

WILLEM FENENGA STRAAT 25-27  
1096 BL AMSTERDAM  
POSTBUS 87116  
1080 JC AMSTERDAM  
TEL: +31 (0)20 - 345 9020  
FAX: +31 (0)20 - 345 9021  
EMAIL: INFO@MULTIFIRE.NL

## Vorbereiding

Zorg dat oppervlakte van muur/vloeren rondom de pijp vlak is en vrij van vuil.

## Installatie

1. Snijd B600 huls tot de gewenste lengte
2. Maak een insnijding over de lengte van de huls zodat huls om pijp heen kan
3. Plaats huls om pijp – sluit de huls met de meegeleverde tape
4. Schuif de huls in de holte van de doorvoering
5. Plak huls aan bestaande isolatie indien nodig. De huls moet minimaal 25mm uit de doorvoering blijven steken, dus niet vlak met de ondergrond afsnijden.

## Onderhoud

Er is geen onderhoud nodig na de verwerking. Wij adviseren een routine inspectie om u te verzekeren van een goede conditie van de manchet.

## Benodigde gereedschappen

- Scherp mes

## Technische ondersteuning

Meer informatie vindt u in onze veiligheidsbladen en verwerkingsvoorschriften. Wilt u meer informatie over andere toepassingen dan genoemd in deze documenten? Neem dan contact op met onze technische afdeling.

### Met B747 behandelde steenwolplaat

Type pijp	Diameter	Integriteit (minuten)	Isolatie (minuten)
PB	tot 28mm	120	120
PVC	tot 28mm	120	120
	tot 160mm	60	60

### Gipsplaat (25mm B600 uitstekend aan beide zijden)

Type pijp	Diameter	Integriteit (minuten)	Isolatie (minuten)
PB	tot 28mm	120	120
PVC	tot 160mm	120	120
	55-160mm	60	60
PE	tot 160mm	120	120
PP	tot 55mm	120	120
	55-160mm	90	60
ABS	tot 160mm	120	120
Metaal	tot 22mm	120	120
Koper	tot 20mm	120	120

### Gemetselde muur (waterpas met afwerking)

Type pijp	Diameter	Integriteit (minuten)	Isolatie (minuten)
PB	tot 28mm	120	120
PVC	tot 82mm	120	120
	82-110mm	120	90
	110-160mm	90	90
Metaal	tot 22mm	120	120
	22-165mm	120	N.v.t.

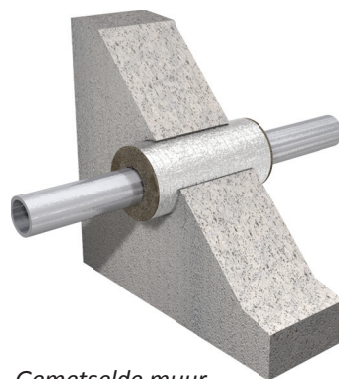
### Stenen vloer

Type pijp	Diameter	Integriteit (minuten)	Isolatie (minuten)
PVC	tot 82mm	120	120
	82-160mm	90	90
Metaal	tot 21.5mm	120	N.v.t.

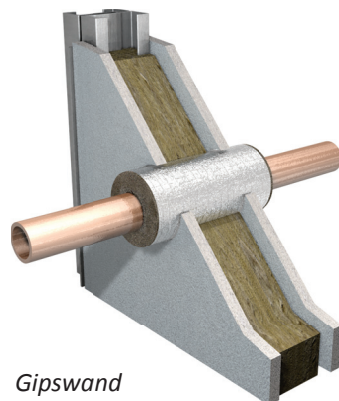
### Houten/stenen vloer

Type pijp	Diameter	Integriteit (minuten)	Isolatie (minuten)
PP	tot 158mm	90	90
PE	tot 136mm	90	90
ABS/ASA/PVC	tot 153mm	90	90

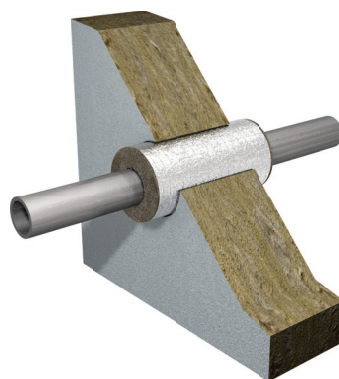
## Verwerkingsmogelijkheden



Gemetselde muur



Gipswand



B747 Brandwerende plaat

# Multifire

HOOGWAARDIGE BRANDVEILIGHEID

WILLEM FENENGA STRAAT 25-27  
1096 BL AMSTERDAM  
POSTBUS 87116  
1080 JC AMSTERDAM  
TEL: +31 (0)20 - 345 9020  
FAX: +31 (0)20 - 345 9021  
EMAIL: INFO@MULTIFIRE.NL